



Výchova
k podnikavosti

CERTIFIKACE PODNIKAVÁ ŠKOLA

Motivační a podpůrný nástroj
pro rozvoj výchovy k podnikavosti



Certifikace Podnikavá škola

Kolektiv Lipky – pracoviště Podnikavá mysl:

Kateřina Borovinová, Barbora Dvořáková, Jana Frödová, Lenka Jašková,
Zdeňka Jičínská, Vojtěch Krmíček, Hana Šolcová, Dáša Zouharová

© Lipka – školské zařízení pro environmentální vzdělávání Brno,
příspěvková organizace, 2024

ISBN 978-80-88212-60-7

SLOVO ÚVODEM

Milí pedagogové, pedagožky i další zájemci o výchovu k podnikavosti,

právě držíte v rukou pátou brožuru o výchově k podnikavosti ze sady publikací, jejichž cílem je představit vám tuto oblast v celé své šíři.

V publikaci se dozvíte, co je podnikavá škola a jaké jsou její výhody. Díky krátkému dotazníku zjistíte, jak moc podnikavá je vaše škola. Ve druhé polovině textu vám představíme nový motivační a podpůrný nástroj pro rozvoj výchovy k podnikavosti – certifikaci Podnikavá škola.

Této brožuře předchází čtyři texty. Úvodní publikace **Co je výchova k podnikavosti** předkládá základní rámec a definuje termíny. Další tři aspekty výchovy k podnikavosti nastiňují brožury **Podnikavý projekt od A do Z**, **Výchova k podnikavosti a EVVO** a **Provázanost výchovy k podnikavosti s okolní komunitou**.

Tvořte podnikavé školy!

Tým Lipky – pracoviště Podnikavá mysl



PODNIKAVÁ ŠKOLA

Podnikavá škola vytváří podmínky a nabízí příležitosti pro rozvoj kompetencí k podnikavosti žáků i učitelů.

Podnikavost je soubor znalostí, dovedností a postojů, který žáka motivuje hledat příležitosti a vytvářet hodnoty nejen pro sebe, ale také pro ostatní. Jednoduše řečeno, pokud znám své kvality, jsem zdravě sebevědomý a mám oči otevřené, pak se dokážu zodpovědně rozhodovat, vidět příležitosti, jak uplatnit svůj potenciál a být užitečný. Tato zdánlivě jednoduchá věc ale vyžaduje trénink a dostatek zkušeností, na kterých je možné v životě stavět.

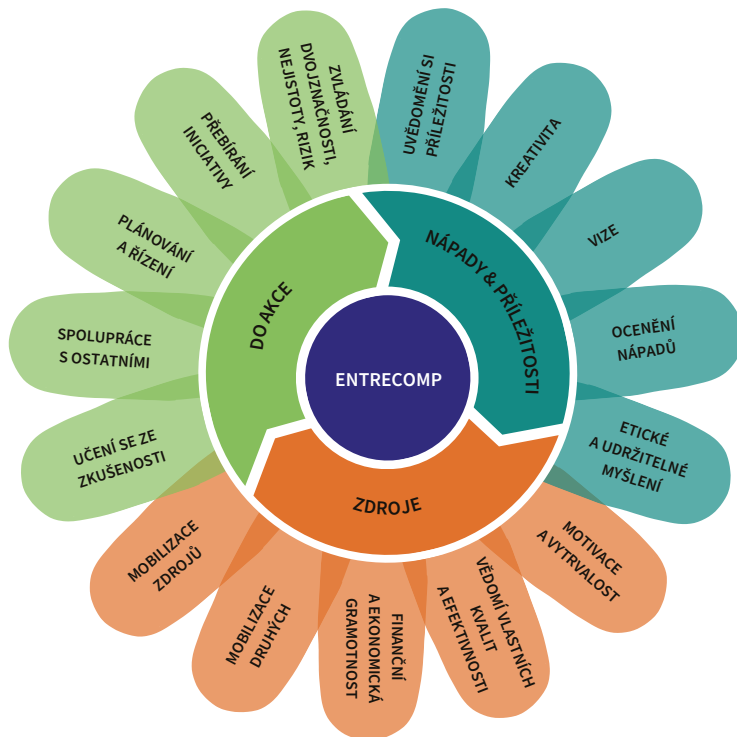
Ve vzdělávání, jehož součástí je **výchova k podnikavosti***, jsou nastavené vzdělávací procesy tak, aby žákovi umožnily objevit svůj potenciál a dál jej rozvíjet. Což probíhá napříč všemi předměty, prostřednictvím různých forem výuky a aktivit, které tento rozvoj umožňují. Výchova k podnikavosti v sobě tedy přirozeně zahrnuje dílčí téma práce s **potenciálem žáků a rozvoj měkkých dovedností**.

Výchova k podnikavosti nabízí příležitosti např. pro **hodnocení podporující učení, práci s dynamikou třídních kolektivů a klimatem školy**, podporuje **kreativitu, iniciativu i participaci** (aktivní zapojení do rozhodování). Díky tomu se podílí na umocnění **wellbeingu** ve škole. Pomáhá naplňovat oblasti kritérií hodnocení České školní inspekce, první strategický cíl Strategie 2030+ a v neposlední řadě nabádá zůstat věrný apelu **Jana Ámose Komenského „škola hrou“**.

Absolvent podnikavé školy zná svůj potenciál, na jehož základě se dokáže zodpovědně rozhodovat s ohledem na své potřeby i potřeby svého okolí. Jeho cílem je vytvářet hodnoty, žít udržitelně, mít vyvinuté sociální citění, dokázat flexibilně reagovat na změny ve společnosti a na trhu práce.

* Označené termíny najdete ve **Slovníčku pojmů** na konci brožury.

DÍLČÍ KOMPETENCE K PODNIKAVOSTI*



Zdroj: EntreComp: The Entrepreneurship Competence Framework

Čtyři pilíře podnikavé školy

Co potřebujeme pro vytvoření podmínek pro rozvoj a upevňování dílčích kompetencí k podnikavosti?



„Výchova k podnikavosti není záležitostí jednoho učitele, jednoho předmětu, je potřeba ji rozvíjet napříč celou školou.“

Jiří Beran, ředitel ZŠ a MŠ Višňové

Aby se škole dařilo tvořit podmínky pro rozvoj kompetencí k podnikavosti, je třeba, aby pevně stála na čtyřech pilířích, které jsou zároveň spojenými nádobami. Naprosto zásadní úlohu mají zástupci **vedení školy**, kteří chápou smysl a cíl výchovy k podnikavosti, na jehož základě pracují s vizí školy a nastavují akční plán výchovy k podnikavosti*. Díky tomu dokáží systematicky a cíleně podporovat **pedagogický**

sbor. Společně definují profil podnikavého absolventa a hledají kroky, jak vytvořit podmínky pro rozvoj podnikavých kompetencí. **Výuka** aktivizuje žáka, který pak přebírá odpovědnost za seberozvoj, včetně vzdělávání. Škola žáka podporuje a dává mu prostor pro realizaci vlastních iniciativ, při kterých může objevovat svůj potenciál. Škola není ostrov sám pro sebe. Naopak je **propojena se světem**, otevřená spolupráci s firmami, svými absolventy, chce tvořit společně s komunitou a hledat příležitosti a iniciativy k dalšímu posunu žáků i učitelů.

PODNIKAVÉ VEDENÍ ŠKOLY

- má vizi ideálního stavu školy, ke kterému chce směřovat, a pracuje se strategickými cíli školy,
- rozumí významu výchovy k podnikavosti a zná její přínosy,
- nastavuje podmínky pro výchovu k podnikavosti podle jasně definovaného akčního plánu výchovy k podnikavosti,
- pracuje s pedagogickým sborem na plnění akčního plánu výchovy k podnikavosti,
- definuje profil podnikavého absolventa,
- plánuje společně s učiteli i žáky.



„Podnikavý učitel potřebuje především nakloněné vedení.“

Monika Knechtová, pedagožka ZŠ a MŠ Podomí

PODNIKAVÁ SBOROVNA

- je spolupracující tým pedagogických pracovníků,
- rozvíjí témata výchovy k podnikavosti ve své výuce a dál napříč školou,
- je otevřená ke vzájemnému sdílení, spolupráci a plánování k tématu výchovy k podnikavosti, a to nejen uvnitř sboru, ale i navenek mezi dalšími školami,
- mapuje a reflektuje stávající aktivity, snaží se o mezipředmětové propojení výuky a efektivní spolupráci napříč školou,
- má ve svém středu koordinátora podnikavosti*, který propojuje a inspiruje pedagogický sbor a aktivně přispívá k systémové podpoře výchovy k podnikavosti na škole.



„Zdrojem mé motivace je samotný proces, který se ve škole děje. Když odcházím z podnikavé sborovny, vidím nakopnuté kolegy a slyším, hele, to hned vyzkouším ve výuce, to jsem vyzkoušel minule, to se povedlo, pak si říkám, jo, má to smysl. Každá taková drobnost může posunout člověka dál.“

David Kopeček, pedagog ZŠ Židlochovice



„Studenti vidí, že jsme spolu jako pedagogický sbor rádi, a to vytváří pozitivní klima na škole.“

Světлана Trefná, pedagožka Gymnázia Boskovice

PODNIKAVÁ VÝUKA

- jsou metody a formy vzdělávání, které aktivizují žáky, podporují činnostní učení a propojují znalosti s praxí,
- zahrnuje zapojení krátkých podnikavých aktivit* do každodenní výuky,
- je výuka v souvislostech (mezipředmětová spolupráce),
- řeší skutečné potřeby a reálné problémy (projektová výuka),
- podporuje práci ve skupinách, kde každý má svoji roli, za kterou zodpovídá,
- přenáší výuku i mimo školní třídu (do organizací, firem, jiných škol aj.),
- pracuje se zpětnou vazbou a vrstevnickým hodnocením,
- podporuje kreativitu a divergentní myšlení,
- přesouvá odpovědnost za seberozvoj, včetně vzdělávání, na žáky,
- nabízí volitelné předměty a kroužky podporující rozvoj dílčích kompetencí k podnikavosti.

Škola žáka podporuje a dává mu prostor pro realizaci vlastních iniciativ, při kterých může objevovat svůj potenciál.



„Během realizace projektu mimo prostředí školy se žáci dostanou do nepřipraveného a neznámého prostředí. Musí čelit nástrahám jako jsou přísní lidé v nedobré náladě, čelit kritice a reagovat na ni. Musí se také přizpůsobit změnám, které se dějí, protože ne vždy projekt probíhá podle plánu a je potřeba na to reagovat.“

Sylvie Schmiedová, zřizovatelka Eko Gymnázia Brno

ŠKOLA PROPOJENÁ SE SVĚTEM

- zapojuje odborníky z praxe do výuky,
- nabízí příležitosti k seberozvoji pro své žáky i učitele,
- hledá cesty ke spolupráci s rodiči a komunitou,
- sdílí zkušenosti s rozvojem výchovy k podnikavosti s ostatními školami,
- spolupracuje s institucemi a organizacemi v okolí (neziskovky, samospráva, apod.),
- je otevřená komunitě, nabízí vzdělávání pro dospělé, pořádá různé akce a umožňuje svým žákům být iniciativní i směrem ke komunitě,
- ve svých aktivitách přirozeně dodržuje zásady trvalé udržitelnosti.

Proč být podnikavou školou?



„Co můžeme nechat dělat děti samy, nechme je dělat.“

David Kopeček, pedagog ZŠ Židlochovice

CO TO PŘINESE ŽÁKOVI?



Žák zná svoji skutečnou hodnotu, ví, kde a jak může být užitečný. Je schopen se adaptovat na změny. Má proto větší šanci být v životě skutečně šťastný.

- Naučí se přizpůsobit a efektivně reagovat na nové podmínky, prostředí nebo výzvy a rozvíjet svoji adaptabilitu, např. na trhu práce.
- Umí si stanovit své cíle díky tomu, že zná a rozvíjí své silné stránky.
- Dokáže porovnat své schopnosti s reálnými možnostmi a využívá je spolu s osvojenými vědomostmi a dovednostmi při rozhodování o své životní dráze.

CO TO PŘINESE RODIČŮM?



Rodičům narůstá šance, že se jejich dítě dokáže zodpovědně rozhodnout, na jakou životní cestu se vydá.

- Jednotně a srozumitelně prezentovaná podstata výchovy k podnikavosti s jasně definovanou sadou kompetencí k podnikavosti přináší rodičům vhled a porozumění přístupu, kterým škola jejich děti vzdělává.
- Charakter aktivit a procesů, kterými škola žákům umožňuje rozvíjet dílčí kompetence k podnikavosti, přirozeně vytváří rodičům příležitosti k zapojení se do výuky a života školy.
- Rodičům se ze školy vrací děti, které na otázku, co bylo ve škole, mohou odpovědět: „Dozvěděl jsem se o sobě...“

CO TO PŘINESE ŠKOLE, KOMUNITĚ A REGIONU?



Podnikavá škola učí žáky přebírat zodpovědnost, podporuje jejich iniciativu vytvářet a vyhledávat pracovní příležitosti a jiné aktivity v místě bydliště.

- Škola získá ve svém regionu prestiž a dokáže snáze oslovit nové uchazeče.
- Díky školním aktivitám, znají žáci krajinu, historii i tradice regionu a dokáží přirozeně dodržovat zásady etiky a udržitelnosti.
- Škola pružně reaguje na aktuální společenské potřeby a požadavky trhu práce pomocí změn forem výuky i nabídky vzdělávacích oborů.

Jsme podnikavá škola?

Vytváříte ve své škole podmínky a nabízíte příležitosti pro osvojování klíčových kompetencí k podnikavosti? Realizují žáci různé aktivity, směřují vyučovací hodiny od frontální výuky ke spolupráci a interakci žáků, zkoušíte přenést odpovědnost za učení a seberozvoj na žáky? Máte ve sboru partu učitelů, kteří dokáží spolupracovat a hledat propojení činností, témat a forem výuky?

Zajímá vás, jak je vaše škola v tomto procesu daleko?

ZKUSTE SI MALÝ TEST:

1. Odhadněte, jaký podíl pedagogů vaší školy pravidelně začleňuje podnikavé aktivity nebo metody do své výuky?

- a) Méně než 10 %
- b) 10–30 %
- c) Více než 50 %

2. Má vaše škola pověřeného koordinátora výchovy k podnikavosti?

- a) Ne
- b) Ano, ale není proškolený v této oblasti
- c) Ano, a je proškolený v této oblasti

3. Jak často vaše škola v rámci vzdělávacích projektů spolupracuje s externími organizacemi nebo podniky?

- a) Zřídka nebo vůbec
- b) Jednou za rok
- c) Pravidelně během roku

4. Má vaše škola formální strategii nebo plán pro integraci výchovy k podnikavosti do výuky?

- a) Ne
- b) Ano, ale není pravidelně aktualizován
- c) Ano, je pravidelně aktualizován a přehodnocován

5. Jak často mají vaši žáci příležitost zapojit se do projektů nebo aktivit, které jim umožňují prakticky uplatnit své kompetence k podnikavosti?

- a) Vůbec
- b) Jednou za rok
- c) Vícekrát do roka

CERTIFIKACE PODNIKAVÁ ŠKOLA

Od roku 2016 je Lipka garantem rozvoje výchovy k podnikavosti v Jihomoravském kraji. Má bohaté zkušenosti s přímou podporou žáků, pedagogů i managementu škol. Pomáhá školám se systémovou podporou rozvoje dílčích kompetencí k podnikavosti. Zakládá si na realizaci smysluplných žakovských programů a metodické, individuální i týmové podpoře učitelů. **Logickým krokem k rozšíření výchovy k podnikavosti do více škol a zdokonalení systémové podpory uvnitř škol je zavedení certifikace Podnikavá škola.** Ta je procesně vystavěná jako motivační nástroj a zároveň jako cesta k mapování úrovně systémové podpory výchovy k podnikavosti na školách. Samotná certifikace je založena na definici 22 kritérií ve čtyřech oblastech: Podnikavost a vedení školy, Podnikavá škola, Podnikavá výuka a Propojení se světem. Certifikace má tři úrovně: základní, střední a lídr. **Klíčové je motivované vedení, společný proces nastavení akčního plánu výchovy k podnikavosti, průběžné mapování a podpora jeho plnění.**



Podnikavá škola

Proces certifikace motivuje školy k inovacím ve výuce, nabízí jasné postupy pro jejich implementaci a pomoc v podobě metodické podpory, konzultací, workshopu pro vedení školy i dalšího vzdělávání pedagogů.

PODSTATNÝ JE PROCES, NIKOLIV NÁLEPKA.

Proč se zapojit do procesu certifikace

Prestiž a uznání

Získání certifikátu Podnikavá škola přinese škole prestižní označení, které signalizuje její směřování k modernímu a inovativnímu vzdělávání.

Nejste v tom sami

Díky procesu certifikace získáte podporu ve formě metodického vedení, konzultací a školení v oblasti výchovy k podnikavosti.

Motivace pro rozvoj

Certifikace slouží jako motivační nástroj pro vedení školy k aktivnímu a dlouhodobému praktikování výchovy k podnikavosti a zavádění inovací ve vzdělávání.

Atraktivita pro žáky a rodiče

Školy s tímto certifikátem mohou být atraktivnější pro nové žáky a jejich rodiče, kteří hledají kvalitní a novodobé vzdělávání.

Síťování a spolupráce

Zapojení do certifikace otevírá dveře k novým partnerstvím, spolupráci s podniky, organizacemi i dalšími školami.

Příprava na budoucnost

Certifikace může pomoci školám připravit se na budoucí nároky v oblasti vzdělávacích reforem, standardů a nová očekávání od zaměstnavatelů.

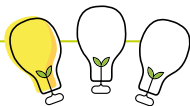
Zlepšení kvality výuky

Proces certifikace vede ke zlepšení kvality a efektivity výuky, zavádění inovativních metod a rozvoji klíčových kompetencí žáků.

Tři úrovně certifikace podnikavá škola

ZÁKLADNÍ

Vedení školy rozumí významu podpory výchovy k podnikavosti a potřebě rozvoje dílčích kompetencí k podnikavosti u žáků. Chce posouvat sebe a pedagogický sbor, aby postupnými kroky zvládli vytvořit podmínky pro systémovou podporu výchovy k podnikavosti. Společně si dokáží pojmenovat, jaké dovednosti je třeba podporovat u pedagogických pracovníků. Škola má pověřeného pedagogického pracovníka, který se připravuje ke koordinaci výchovy k podnikavosti a je v úzkém spojení s vedením. Škola systémově zařazuje metody a formy vzdělávání, které vedou k aktivizaci a podpoře činnostního učení. Škola mapuje možnosti, jak usnadnit žákovi samostatně rozvíjet jeho potenciál, realizovat se a své nápady. Využívá k tomu volitelné předměty, kroužky nebo externí aktivity. Při realizaci jakýchkoliv aktivit jejich aktéři přemýšlí nad dopady směrem k udržitelnosti, odpovědnému jednání k přírodě, lidem a klimatu.



ZÁKLADNÍ

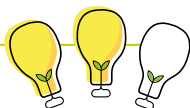
Tato úroveň ukazuje škole jasné směřování a počáteční rámec, jak začít s výchovou k podnikavosti.

Výhody pro školu:

- Získává počáteční přehled o podnikavosti a jejím významu ve vzdělávání.
- Vytváří základní infrastruktury a postupy pro integraci výchovy k podnikavosti.
- Je motivovaná pro další rozvoj a posun k vyšším úrovním certifikace.

STŘEDNÍ

Škola má ve své vizi jasné definovanou podporu výchovy k podnikavosti. Vedení školy i pedagogický sbor rozumí, co je záměrem výchovy k podnikavosti a co přináší. Mají definovaný profil podnikavého absolventa, stejně jako profil podnikavého učitele. Seznamují se s možnostmi, jak se dále systémově vzdělávat v kontextu zlepšování vlastních podnikavých kompetencí i po stránce metodické podpory. Existuje spolupracující tým pedagogických pracovníků, kteří mají zájem rozvíjet témata výchovy k podnikavosti ve své výuce i dál napříč školou. V daném rozsahu škola systémově zařazuje metody a formy vzdělávání, které vedou k aktivizaci a k podpoře činnostního i projektového učení. Škola nabízí příležitosti, jak umožnit žákovi samostatně rozvíjet potenciál, realizovat se a své nápady. Žáci aktivně dbají a dodržují zásady udržitelnosti, odpovědného jednání k přírodě, lidem a klimatu.



STŘEDNÍ

Tato úroveň zahrnuje hlubší zapojení pedagogického personálu a větší integraci výchovy k podnikavosti do školního kurikula.

Výhody pro školu:

- Vytváří silnější a soudržnější tým pedagogů zaměřených na výchovu k podnikavosti.
- Začleňuje výchovu k podnikavosti do výukových plánů a praktických vzdělávacích strategií.
- Zvyšuje se motivace a angažovanost žáků díky praktičtějším, podnikavým metodám výuky.

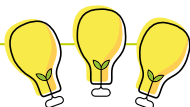


„Našemu pedagogickému kolektivu pomáhá, když nalézá ve věcech řád. Moje role je šíření, více než podnikavosti jako takové, spíše nějaké struktury a souvislosti, abychom se nezahltili a zároveň jednotlivé projekty dokázali vytěžit vzhledem k tomu, co ve škole stejně běžně děláme – princip win-win.“

Vítězslav Dohnal, ředitel ScioŠkoly v Brně

LÍDR

Škola má výchovu k podnikavosti pevně ukotvenou ve strategii školy a školním vzdělávacím plánu. S ním je provázaný i vydefinovaný profil podnikavého absolventa. Vedení školy s pedagogickým sborem společně plánují, vyhodnocují a reflektují dílčí kroky, které vedou k nastavení podmínek pro podporu výchovy k podnikavosti. Žáci se stávají součástí plánování. Škola získává zpětnou vazbu k nastavení podmínek od rodičů i žáků. V rámci individuálních rozhovorů s vedením si každý pedagog definuje potřeby pro vlastní rozvoj a nastavení podmínek pro podporu výchovy k podnikavosti. Žáci aktivně dbají na dodržování zásad udržitelnosti a odpovědného jednání k přírodě, lidem a klimatu. Na škole funguje žákovská iniciativa, která v průběhu školního roku aktivně přispívá k rozšíření povědomí o potřebě udržitelnosti a odpovědného jednání k přírodě, lidem a klimatu.



LÍDR

Tato úroveň představuje nejvyšší standardy v oblasti výchovy k podnikavosti a často zahrnuje inovativní přístupy, mezinárodní spolupráci a hlubokou integraci podnikavosti do celkové kultury školy.

Výhody pro školu:

- Získává prestižní označení, které může zvýšit atraktivitu školy pro žáky a rodiče.
- Využívá možnosti mezinárodních projektů pro podporu výchovy k podnikavosti.
- Posiluje schopnost připravit žáky pro současný a budoucí trh práce.
- Vytváří inovativní a dynamické vzdělávací prostředí, které může být inspirací pro ostatní školy.

Než se pustíme do procesu certifikace



Máte jasně definovanou **hlavní motivaci** pro získání certifikátu Podnikavá škola?

Máte stanovené **konkrétní cíle**, kterých chcete jako škola dosáhnout procesem certifikace?

Máte **plnou podporu** a závazek vedení školy pro certifikaci?

Máte k dispozici **potřebné zdroje** (zejména kapacitu pedagogů, kteří se procesu budou věnovat)?

Víte, **kdo všechno** se bude na procesu certifikace podílet?

Certifikace krok za krokem

Proces certifikace Podnikavá škola je způsob, jak může škola formálně potvrdit svoji motivaci a realizaci akčních kroků pro podporu výchovy k podnikavosti. Záleží na každé škole, jak si s pomocí průvodce certifikací nastaví svůj akční plán výchovy k podnikavosti a dílčí kroky k jeho naplnění.

Po splnění kritérií se certifikát uděluje na tři roky. Po jejich uplynutí zmapujete společně s průvodcem certifikací aktuálnost certifikátu.



Pokud jste na úplném začátku, kritéria základní úrovně je možné naplnit už do půl roku.

7 kroků k zapojení do certifikace

1. Vyplňte přihlašovací formulář na stránce www.podnikavamysl.cz

2. Potkejte se s průvodcem certifikací na přibližně hodinové online schůzce

- Před zahájením procesu certifikace si s vámi průvodce naplánuje zhruba hodinové nezávazné setkání, na němž se dozvíte více o kritériích, postupu a výhodách certifikace.
- Během setkání máte možnost klást otázky a získat konkrétní informace potřebné pro vaši školu.

3. Zmapujte si, jak je na tom vaše škola

- Pokud se rozhodnete do certifikace zapojit, zašle vám průvodce dotazník s 22 kritérii.

- S pomocí dotazníku provedte analýzu, kde vaše škola v oblasti výchovy k podnikavosti aktuálně stojí.
- Tento krok vám pomůže identifikovat silné stránky, ale také oblasti, které je třeba vylepšit.

4. Vytvořte společně s průvodcem certifikací akční plán výchovy k podnikavosti

- Tentokrát se s průvodcem potkáte ve vaší škole. Na základě analýzy vytvoříte akční plán výchovy k podnikavosti, který definuje, jaké kroky podniknete k dosažení požadovaných kritérií certifikace.
- Plán by měl být realistický a postupný, s harmonogramem plnění dílčích kroků a jednotlivými milníky.
- Akční plán výchovy k podnikavosti a délku jeho plnění si každá škola nastavuje individuálně podle potřeb a vytyčených cílů.

5. Naplňujte akční plán výchovy k podnikavosti a využívejte podpory průvodce

- Začněte realizovat akční plán výchovy k podnikavosti a postupně plňte kritéria certifikace.
- Dbejte na pravidelnou komunikaci s celým týmem a zapojte všechny klíčové aktéry školy.
- Jednou za dva měsíce, případně dle domluvy, můžete využít podpory průvodce certifikací, který vám pomůže řešit výzvy a problémy během zavádění výchovy podnikavosti.

6. Vyhodnoťte společně s průvodcem certifikací akční plán výchovy k podnikavosti

- Na základě akčního plánu výchovy k podnikavosti a jeho plnění proběhne společná schůzka s průvodcem, na níž vyhodnotíte váš posun a splnění jednotlivých kritérií.

7. Získáváte certifikát vybrané úrovně

- Po úspěšném absolvování všech kroků a splnění kritérií obdržíte certifikát Podnikavá škola.
- Nově certifikované školy budeme vyhlašovat na podnikavých konferencích za přítomnosti zástupců Jihomoravského kraje a Asociace podnikavé Česko.
- Na těchto konferencích i dalších akcích Podnikavé mysli máte možnost se sítovat s ostatními zapojenými školami a sdílet praxi v zavádění systémové podpory výchovy k podnikavosti do života školy.

Získáním certifikátu to nekončí

Získ certifikátu Podnikavá škola není konečným cílem, ale spíše vstupní branou do světa podnikavosti ve vzdělávání. Je to významný milník, který školu nasměruje k modernímu stylu výuky podporujícímu kreativitu, inovace a praktické aplikace znalostí. **Certifikát je závazkem k neustálému rozvoji a reflexi, aby škola držela krok s měnícími se požadavky 21. století.** Dlouhodobě přináší mnoho přínosů – od posílení vzájemné spolupráce pedagogického sboru a vedení, přes rozvoj klíčových kompetencí žáků, až po vytváření silného partnerství s rodiči a komunitou.

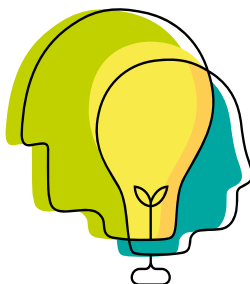
Kdo stojí za procesem certifikace

Lipka – školské zařízení pro environmentální vzdělávání Brno, příspěvková organizace, pracoviště Podnikavá mysl

Jihomoravský kraj

Regionální rada podnikavosti JMK

Asociace podnikavé Česko



ZDROJE A INSPIRATIVNÍ ODKAZY

www.podnikavamysl.cz/cz/co-nabizime/certifikace-podnikava-skola – vše důležité o certifikaci Podnikavá škola na jednom místě

Akční plán výchovy k podnikavosti

Nastavený plán pro systémovou podporu výchovy k podnikavosti na škole s definovanými dílčími kroky v jednotlivých oblastech pro dané časové období. Pokud se škola zapojí do procesu certifikace Podnikavá škola, spolupracuje na jeho vzniku vedení školy, pověřený koordinátor podnikavosti a průvodci **certifikací Podnikavá škola**. Akční plán výchovy k podnikavosti je výstupem jejich společného workshopu. Na základě tohoto dokumentu je možné po dané době reflektovat plnění dílčích kroků.

Dílčí kompetence k podnikavosti

Kompetencemi k podnikavosti se podle Evropského rámce klíčové kompetence k podnikavosti (EntreComp) rozumí schopnost využívat příležitosti a nápady a vytvářet z nich hodnoty pro ostatní. Její podstatou je tvořivost, kritické myšlení, řešení problémů, iniciativa, vytrvalost a schopnost spolupracovat s ostatními na plánování a řízení projektů, které mají kulturní, společenskou nebo komerční hodnotu. Dílčí kompetence k podnikavosti jsou využitelné pro život v rychle se měnících podmínkách v občanské, profesní i osobní sféře. Zahrnují například budování sebevědomí, získávání povědomí o vlastních silných a slabých stránkách, posilování vůle i odvahy zdravě riskovat, rozvoj etických zásad, udržitelnosti, vědomí odpovědnosti a sociálního soucitu. 15 dílčích kompetencí k podnikavosti definuje **EntreComp: The Entrepreneurship Competence Framework – Evropský rámec klíčové kompetence k podnikavosti**, 2016.

Koordinátor podnikavosti ve škole

Pedagogický pracovník pověřený koordinací a vedením podpory systémového uchopení výchovy k podnikavosti ve škole. Jeho klíčovým atributem je pochopení a dovednost vysvětlovat smysl výchovy k podnikavosti kolegům ve škole. Stává se z něj lídr podnikavosti. Podpořit jeho dovednosti může **Akademie podnikavé školy – Studia koordinátorů podnikavosti**.

Krátká podnikavá aktivita v každodenní výuce

Aktivity podporující samostatné uvažování, rozvoj divergentního myšlení a činnostní učení žáků. Dále aktivity podporující objevování, experimentování, kladení otázek, tvořivost, autonomii a iniciativu každého žáka. Vedou žáky k pochopení souvislostí mezi školním učivem a běžnými reálnými situacemi. Trvale rozvíjí schopnost žáků účelně využívat informační zdroje a dovednosti potřebné pro úspěšné uplatnění v moderní společnosti (brainstorming, myšlenkové mapy, kritické myšlení, podpora divergentního myšlení žáků a kreativity...). Na stránkách **Podnikavé myslí** naleznete příručku s příklady aktivit do výuky od autorů EntreComp Tools.

Regionální rada podnikavosti JMK (RRP)

Od roku 2018 existuje Regionální rada podnikavosti JMK. Jde o inovační platformu pro podporu rozvoje výchovy k podnikavosti v Jihomoravském kraji, která byla založena v rámci projektu KaPoDaV (2017–2020). RRP propojuje nejdůležitější aktéry výchovy k podnikavosti v JMK, zaměřuje se především na ukotvení výchovy k podnikavosti v povědomí škol a dalších institucí a dále na vytvoření nezbytných dokumentů pro systémovou podporu a prezentaci výchovy k podnikavosti. Činnost RRP koordinuje Lipka.

Výchova k podnikavosti (Vkp)

Výchova k podnikavosti propojuje vzdělávání s praktickým životem, odstraňuje hranice mezi vzděláváním, prací a aktivním občánem, trénuje měkké dovednosti (také nazývané soft skills), uplatnitelné průřezově napříč všemi obory a oblastmi života. Je důležitým předpokladem profesního uplatnění absolventa školy, jeho aktivního zapojení do života společnosti i snadnějšího zvládnutí osobního a rodinného života.

Certifikace podnikavá škola. Motivační a podpůrný nástroj pro rozvoj výchovy k podnikavosti

Kolektiv Lipky – pracoviště Podnikavá mysl: Kateřina Borovinová, Barbora Dvořáková, Jana Frödová, Lenka Jašková, Zdeňka Jičínská, Vojtěch Krmíček, Hana Šolcová, Dáša Zouharová

Redakce: Amálie Čípková

Foto: archiv Lipky

Ilustrace a grafické úpravy: Hana Gajdová Hetmerová

Jazyková korektura: Pavla Navrátilová

V roce 2024 vydala Lipka – školské zařízení pro environmentální vzdělávání Brno, příspěvková organizace, Lipová 20, Brno, www.lipka.cz

První vydání

ISBN 978-80-88212-60-7



**Spolufinancováno
Evropskou unií**



jihomoravský kraj

Aktivita je podpořena v rámci projektu Implementace DZ JMK. Žadatelem je Jihomoravský kraj.

