



METODICKÝ LIST

lipka

HLINĚNÁ KAMÍNKA A JEJICH VYUŽITÍ

DOPORUČENÝ VĚK: 7+

ROZVÍJENÉ DOVEDNOSTI: jemná motorika, práce s ohněm

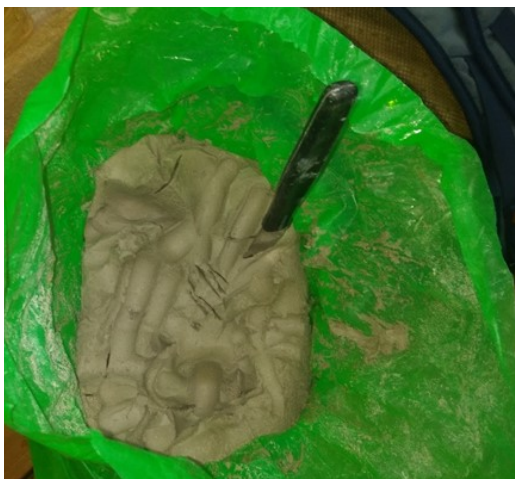
PŘESAHY DO DALŠÍCH PŘEDMĚTŮ, ENVIPŘESAHY: polytechnická výchova, vaření, soběstačnost, získávání energie ze zbytkového dřeva

POMŮCKY: podložka, noviny, váleček, nůž, ešus, sirky, suché větvičky nebo odřezky dřeva na topení

MATERIÁL: keramická šamotová hlína, potraviny na vaření

ČAS: 2 h výroba kamínek + doba schnutí + doba vaření

POSTUP:



Na výrobu kamínek použijeme šamotovou keramickou hlínu. Na podložku si položíme látku, aby se hlína nelepila. Vyválíme nebo vymačkáme plát tloušťky cca 2 cm či více. Nožem z plátu vyřízneme tvar spodní části kamínek. V části budoucího ohniště je prostor kulatý (viz fotografie). Nad užší část vymodelujeme tunel, důkladně ho přitiskneme a tlakem spojíme se spodní částí. Aby se nám tunel při schnutí nezbortil, můžeme využít namačkané noviny a jimi volný prostor dočasně vycpat.



Vymodelujeme stěny budoucího ohniště, které spojíme se zadní částí tunelu. Tloušťka stěn musí být minimálně 2 cm. Čím budou kamínka větší, tím silnější tvoříme dno i stěny.



V horní části stěn vymodelujeme výstupky, na kterých bude při vaření ležet nádoba. Tyto výstupky jsou nutné, abychom nádobou nezadusili oheň.

Hotová kamínka necháme minimálně 14 dní vyschnout (záleží na teplotě okolí). Je důležité, aby hlína byla vyschlá a při následném zatopení v kamínkách nepraskla.



Pokud by se nám výstupky ulomily nebo byl komínek větší než nádoba, můžeme si pomoci jednoduchou konstrukcí z pevného drátu.



Ve vyschlých kamínkách topíme zpočátku mírně, aby se hlína postupně vypálila.



Kamínka můžeme také dát do ohniště a vypalovat je i z vnější strany.



Na topení v kamínkách využíváme suché větvičky nebo drobné odřezky dřeva. Vařit na nich můžeme v ešusu, kotlíku či starém hrnci. Vyzkoušené máme pražení pučálky, smažení cukety, palačinek i vaření čaje.



AUTORKA:

.....
Alena Uhříčková



www.lipka.cz/podnikavost
www.podnikavamysl.cz/



EVROPSKÁ UNIE
Evropské strukturální a investiční fondy
Operační program Výzkum, vývoj a vzdělávání



jihomoravský kraj