



METODICKÝ LIST

lipka

SKLÁDACÍ METR

DOPORUČENÝ VĚK: 8+

ROZVÍJENÉ DOVEDNOSTI: jemná a hrubá motorika

PŘESAHY DO DALŠÍCH PŘEDMĚTŮ, ENVIPŘESAHY: využití dřeva, polytechnické vzdělávání

POMŮCKY: pilka, kladivo, vrtačka, pilník, metr nebo pravítko, tužka, tenký popisovač, svěrák

MATERIÁL: tenké lačky, ze kterých můžeme nařezat 5 kousků potřebné délky (viz níž), duté nýtky

ČAS: 2 h

POZNÁMKY A TIPY:

- Pro lepší uchycení nýtků je vhodné vyvrtat větší průměr díry, než je průměr nýtku.
- Při vrtání nesmíme moc tlačit na vrtačku, mohlo by dojít k popraskání materiálu.

POSTUP:



Na dřevěných lačkách vyměříme pomocí pravítka potřebných 5 částí metru: první část bude dlouhá 22 cm, ostatní pak 23 cm (protože jednotlivé části jsou překrývány přes sebe kvůli spojování pomocí nýtů).



Lačky postupně přichytíme do svěráku a za pomoci pilky rozřežeme na potřebné části.

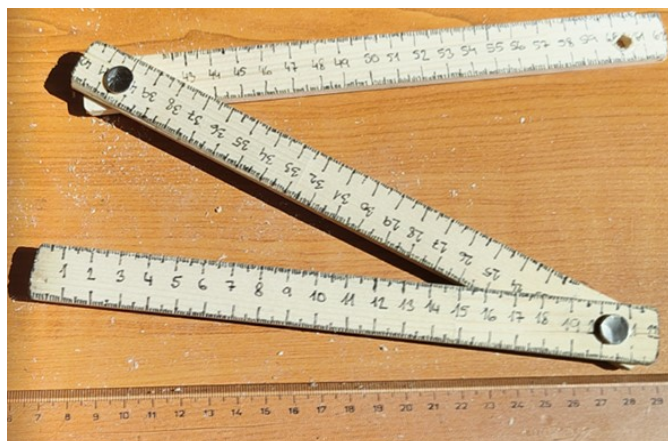


Místa, kde jsme provedli řez, zarovnáme a zahladíme pomocí truhlářského pilníku.



Rozměříme a označíme, kde budeme pomocí nýtků spojovat jednotlivé části skládacího metru dohromady. U první a poslední části bude díra pro nýtek pouze na jedné straně.

V závislosti na průměru nýtku zvolíme tloušťku vrtáku. Vrtáme kolmo k materiálu, ve svěráku nebo na dřevěné desce.



Následně si vezmeme pravítko či metr a tvoříme na jednotlivých částech měřící jednotky až do 100 cm.

Nakonec jednotlivé části metru spojíme nýtky. Jednu část nýtku prostrčíme skrz díru a druhou část z druhé strany. Pro upevnění nýtku je potřeba kladivem stlouct jednotlivé díly.

AUTOR:

.....
Zbyněk Hujer



www.lipka.cz/podnikavost
www.podnikavamysl.cz/



EVROPSKÁ UNIE
Evropské strukturální a investiční fondy
Operační program Výzkum, vývoj a vzdělávání



MINISTERSTVO ŠKOLSTVÍ,
MLÁDEŽE A TĚLOVÝCHOVY

jihomoravský kraj